

## CORTE/CUT

1.-Pieza delantera superior. 2 Cortes — 2.-Pieza delantera inferior. 2 Cortes — 3.- Pieza de la espalda. 2 Cortes — 4.-Pantaleta. 2 Cortes — 5 Tirantes. 2 Cortes  
Forro: Cortar las piezas 1,2 y 3

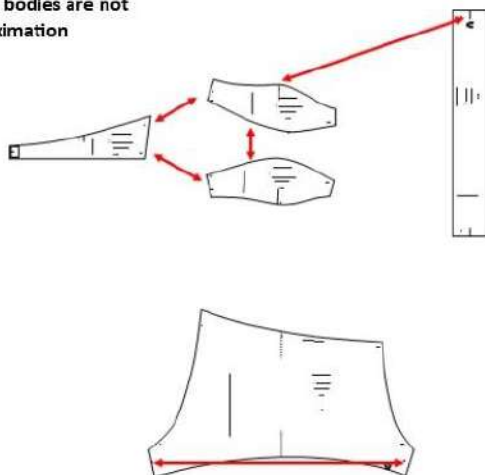
1.-Upper front piece. 2 Cuts - 2.-Lower front piece. 2 Cuts - 3.- Back piece. 2 Cuts - 4.-Pantaleta. 2 Cuts - 5 Straps. 2 cuts

Lining: Cut pieces 1,2 and 3

## ESPECIFICACIONES/SPECS

Tela: Diseño solo para tela elástica alta — Forro elástico — Las piezas del molde incluyen 1 cm de costura — Si su trabajo es por talla, corte las piezas como lo indica el molde. Si su trabajo es personalizado, ajuste el molde a las medidas del cuerpo antes de cortar. Consulte la Tabla de Medidas Punto Patrones, recuerde que los cuerpos no son todos iguales, las tallas son solo una aproximación

Fabric: Design for high stretch fabric only - Stretch lining - The mold pieces include 1 cm of seam - If your work is by size, cut the pieces as directed by the mold. If your work is custom, adjust the mold to body measurements before cutting. Consult the Punto Patrones Measurement Table, remember that the bodies are not all the same, the sizes are only an approximation



## CONFECCION/MAKING

A.-Coser las piezas delanteras 1-2 — B.-Coser las piezas superiores con la pieza de la espalda — C.-Colocar los tirantes — D.-Coser la entrepierna de la pantaleta — E.-Coser el tiro — F.-Colocar elástico en la cintura — G.-Colocar macho-hembra (opciones: puede alargar el corte de la pieza unos 30 cms para hacer un lazo)  
Forro: El armado en la tela de forro, es la misma que en la tela principal

A.-Sew the front pieces 1-2 - B.-Sew the upper pieces with the back piece - C.-Place the straps - D.-Sew the crotch of the panties - E.-Sew the shot - F.-Place elastic at the waist - G.-Place male-female (options: you can lengthen the cut of the piece about 30 cms to make a loop)

Lining: The reinforcement in the lining fabric is the same as in the main fabric

## TELA Y CONSUMO/GENDER TOTAL

Para la T-S (45 cms) aprox. Forro 40X40 cms doble Cortes, en tela de 1,50 mts de ancho. Si el ancho es otro, consulte el consumo con su proveedor

For the T-S (45 cms) approx. Lining 40X40 cms double Cuts, in fabric 1.50 meters wide. If the width is different, check the consumption with your supplier



## CONJUNTO DE BAÑO / SWIMSUIT SET



TALLAS/SIZES

XS S M L XL XXL

CODIGO  
752

- Adquiere Patrones Digitales. Descarga e imprime en casa.
- Matrices para Maquinas Bordadoras. Encuentra PES, JEFF, XXX
- Patrones Impresos, adquiere tus compras online con despachos a todo Chile.
- Encuentra puntos de ventas mas cercanos. Servicios, Articulos y mas en un solo lugar.

www.puntopatrones.com



Punto Patrones



- PATRONES INCLUYEN 1 CENTIMETRO DE COSTURA PARA CORTAR Y ARMAR
- CONFIGURE SU IMPRESORA AL MISMO FORMATO DE HOJA QUE ELIGIO
- PATTERNS INCLUDE 1 CENTIMETER OF SEWING TO CUT AND ASSEMBLE
- CONFIGURE YOUR PRINTER TO THE SAME PAPER FORMAT YOU CHOOSE



 **JUNTAR HOJAS**  
PUT PAPER TOGETHER

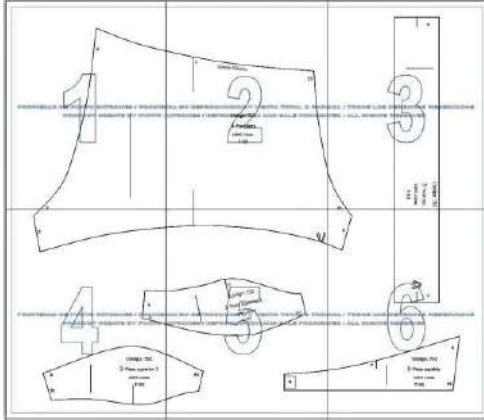


 **NO MONTAR**  
DO NOT MOUNT PAPER

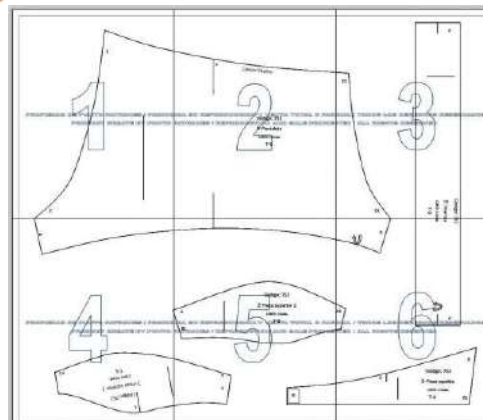
## ARMADO DE LAS HOJAS POR TALLAS

PAPER ASSEMBLY

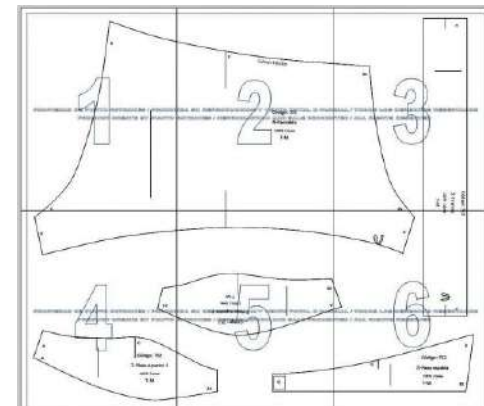
XS



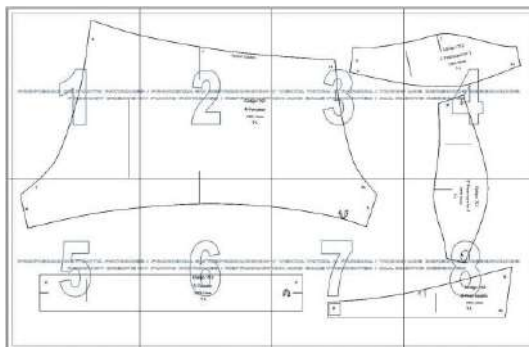
S



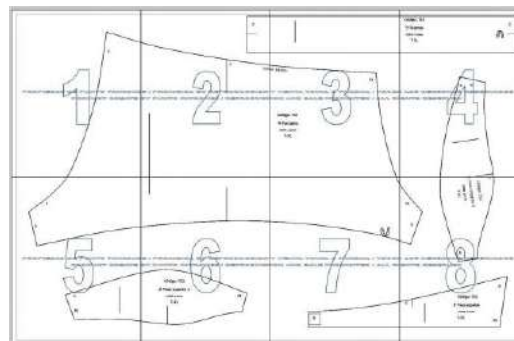
M



L



XL



XXL

